

DOMAINE DÉPARTEMENTAL
LA BOISSINE
LA VOULTE-SUR-RHÔNE

DU LUNDI 10 AU VENDREDI 21 AVRIL

ANIMATIONS | EXPOSITIONS

PRINTEMPS 2023

ESPACE
NATUREL
SENSIBLE

ENTRÉE
LIBRE



Le printemps est arrivé au Domaine départemental de nature de La Boissine. Partout, la nature bat son plein de mille petites merveilles.

Avec Christian Féroussier, vice-président du Département de l'Ardèche et Président de l'Espace naturel sensible de La Boissine et Matthieu Salel, vice-président en charge de l'agriculture, de l'environnement et du tourisme, je vous invite à venir passer un agréable moment en famille pour profiter des richesses de cet Espace naturel sensible préservé.

Nos partenaires du Muséum de l'Ardèche, de l'Association Paléodécouvertes et du Centre de culture scientifique, technique et industrielle (CCSTI) de l'Ardèche, vous accueilleront dans l'Espace Boissine pour vous faire découvrir des expositions temporaires variées et vous proposer des animations sur la nature, les sciences et le patrimoine.

Bonne visite !

Olivier Amrane,
Président du Département de l'Ardèche

ardeche.fr ou facebook.com/departement.ardeche

**À partir du 10 avril, la nature vous donne rendez-vous sur
le domaine départemental de La Boissine,
à La Voulte-sur-Rhône / Rompon.**

Sur les hauteurs de la vallée du Rhône, à quelques pas du centre de La Voulte-sur-Rhône, le domaine de La Boissine s'étend sur quelque 35 ha. Cet écrin de verdure qui abrite un gisement fossilifère mondialement connu, a été exploité pour ses mines de fer au 19^e siècle et a aussi connu un passé agricole. Acquis par le Département de l'Ardèche en 2005, il s'ouvre aujourd'hui au grand public pour des activités de découvertes des Espaces naturels sensibles. Au cœur de la Maison de site, ou directement dans la nature, des expositions inédites et de nombreux ateliers vous sont proposés pour découvrir les différentes facettes d'un environnement...
À consommer sans modération.

EXPOSITIONS - VISITES LIBRES DE LA MAISON DE SITE

VACANCES DE PRINTEMPS 2023

Ouverture de 14h à 18h
Visites libres - Gratuit

QUATRE EXPOSITIONS

- ❖ Terroir et biodiversité
- ❖ Bio trésors des Monts d'Ardèche
- ❖ Histoire de fer - Des fonderies aux mines de La Voulte-Rhône
- ❖ Les 7 couleurs du temps géologie & paysages d'Ardèche

SENTIER D'INTERPRÉTATION

Accès libre
17 panneaux d'interprétation
Dernier départ à 16h

Terre d'accueil, refuge pour de nombreux animaux et végétaux, dont plusieurs espèces protégées ; Terre de contrastes où se succèdent et s'entremêlent des paysages riches et variés ; Terre d'histoire qui nous conte aujourd'hui La Voulte-sur-Rhône et son passé minier ; Terre de mystères qui nous invite à voyager au plus profond des océans, voici 165 millions d'années... Regardez, découvrez, imaginez et laissez-vous porter le long du sentier : le domaine départemental a choisi de nous dévoiler ses secrets...

ANIMATIONS THÉMATIQUES

Ateliers gratuits
Inscriptions obligatoires

www.paleodecouvertes.org/billetterie
ou tél : 04 28 40 00 35
Deux rendez-vous à 14h et à 16h
(durée de l'animation 2h)

SEMAINE 1

Intervenant :
Association Paléodécouvertes

LUNDI 10 AVRIL

LE MONDE DES DINOSAURES

Tout public • Durée 1h30 • Capacité 20 pers.

Apprenez à déceler des empreintes, dents et griffes de dinosaures dans nos bacs de fouilles. Identifiez-les autours de véritables spécimens fossiles. Que nous racontent-ils ? De quel dinosaure s'agit-il ? Pourquoi retrouvons-nous ces empreintes en Ardèche ? Une fois les fossiles découverts, les enfants réalisent une copie en plâtre d'une griffe ou d'une dent de dinosaure pour comprendre la formation d'un fossile. Chacun repartira avec sa création.



MARDI 11 AVRIL

LA FABRIQUE À VOLCANS

Tout public • Durée 1h30 • Capacité 20 pers.

Des volcans sous-marins du Jurassique aux manifestations géologiques actuelles, les volcans sont omniprésents dans nos paysages. Le public pourra explorer ce monde fascinant à l'aide de maquettes et de petites expériences éruptives et pourra fabriquer son mini volcan pour comprendre d'où viennent les éruptions ! Mécanismes éruptifs, structure de la cheminée, éléments du magma, n'auront plus de secret. Chacun pourra repartir avec son mini volcan.



MERCREDI 12 AVRIL

PALÉONTOLOGUE EN HERBE

Tout public • Durée 1h30 • capacité 20 pers.

Tel un véritable paléontologue, équipe-toi, prépare et extrais ton fossile avec des instruments adaptés. Tu découvriras durant l'atelier la face cachée du métier de préparateur de fossiles. Avec minutie, patience et technique, un véritable fossile daté de plusieurs millions d'années se révèle. De quel spécimen s'agit-il et que nous raconte-t-il ? Chacun repart avec ses découvertes.



JEUDI 13 AVRIL

HISTOIRE DE MÉTAUX

Tout public • Durée 1h30 • capacité 20 pers.

Découvrez l'histoire de la formation du fer, de la transformation de ce métal dans les fonderies de La Voulte-sur-Rhône, les différents types de fers et les origines de la métallurgie autour de petites expérimentations. Les enfants observent et manipulent les roches contenant des métaux : or, cuivre, fer, aluminium. Ils apprennent à les repérer, identifier, classer. Qu'est-ce que le métal ? Qu'est-ce qu'un alliage ? Ils composent aujourd'hui de nombreux objets usuels. Alors à vous de jouer, chaque groupe d'enquêteurs essaiera de les repérer, de les nommer et de les trier...

VENDREDI 14 AVRIL

CHERCHEUR DES MILLE ET UN TRÉSORS

Tout public • Durée 1h30 • Capacité 20 pers.

Apprentis chercheurs, à vos truelles, découvrez des roches, minéraux et pierres semi-précieuses dans nos ateliers de fouilles minéralogiques aménagés. Apprenez à déceler ces différents minéraux : quartz, améthyste, pyrite. Quelles sont donc leurs caractéristiques et leurs propriétés ? Valeurs, usages et mythes seront abordés durant l'atelier. Chacun repart avec ses trouvailles.



Intervenant : CCSTI de l'Ardèche

LUNDI 17 AVRIL

LES INSECTES DU VENT

Tout public • Durée 1h30 • capacité 20 pers.

Les insectes sont présents en grande quantité sur le site de La Boissine, à travers différents ateliers, venez découvrir les caractéristiques, mode de vie, mode de reproduction et importance des insectes dans l'environnement. Dans un deuxième temps, nous partirons sur les chemins de La Boissine, à la recherche d'insectes. Ce sera l'occasion d'essayer d'identifier les insectes qui auront été aperçus. L'observation sera alors mise à l'honneur.

MARDI 18 AVRIL

LES ÉNERGIES D'AUJOURD'HUI ET DE DEMAIN : L'ÉOLIEN

Tout public • Durée 1h30 • capacité 20 pers.

L'énergie se conserve, se transforme mais reste toujours en quantité égale dans la nature. Alors pourquoi craindre d'en manquer, pourquoi distinguer les énergies durables des autres ? La discussion s'engage avec les participants pour définir le concept même d'énergie, les formes qu'elle peut prendre. Puis zoom sur

l'énergie éolienne. Lancés dans une série d'expériences, les enfants fabriquent des moulins à vent pour découvrir comment les orienter par rapport au vent et optimiser leur rendement.

MERCREDI 19 AVRIL

À LA RECHERCHE DES CHAUVES-SOURIS

Tout public • Durée 2h • capacité 20 pers.

Pour chasser, dormir ou élever leurs petits, les chauves-souris sont présentes sur le site de l'ENS. Venez faire un jeu de piste sur le site pour découvrir de manière ludique les spécificités de ce mammifère volant ainsi que les lieux où elles vivent, hibernent, se nourrissent, s'occupent de leurs petits... Elles n'auront plus de secrets pour vous !

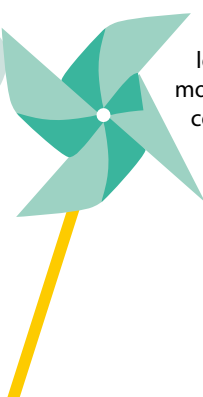
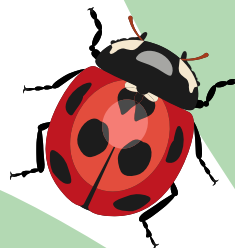
Prévoir des chaussures qui ne craignent pas la boue.

JEUDI 20 AVRIL

À LA DÉCOUVERTE DE LA BIODIVERSITÉ

Tout public • Durée 1h30 • capacité 20 pers.

La diversité des êtres vivants se situe à toutes les échelles de taille, d'espace et de temps. Par l'observation de fossiles, d'empreintes d'animaux, de feuilles d'arbres et de la microfaune, découvrez la diversité du vivant au niveau des formes, des milieux et des modes de vie.

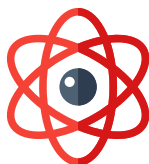


VENREDI 21 AVRIL

DÉFIS SCIENTIFIQUES

Tout public • Durée 1h30 • capacité 20 pers.

Embarquez dans les aventures Sciences. Entre défis et jeux, disputez des épreuves inédites : comment rentrer un ballon dans une bouteille ? Savez-vous tenir un bouchon en équilibre sur le bout de votre doigt ? Accompagné d'un animateur scientifique, découvrez les phénomènes de pression, de combustion ou encore d'équilibre. Vous ne regarderez plus votre environnement avec le même œil et comprendrez alors les subtilités physiques de la nature.



DOMAINE DÉPARTEMENTAL LA BOISSINE LA VOULTE-SUR-RHÔNE

Route de Saint-Cierge-la-Serre
07800 La Voulte-sur-Rhône



Accès voiture et parking par la RD 365
(depuis La Voulte-sur-Rhône ou depuis Rompon)

Pensez au covoiturage !

Pour toutes questions sur les animations :

Muséum de l'Ardèche

04 28 40 00 35

mail : contact@paleodecouvertes.org