



DOMAINE DÉPARTEMENTAL  
**LA BOISSINE**  
LA VOULTE-SUR-RHÔNE

ENTRÉE  
LIBRE

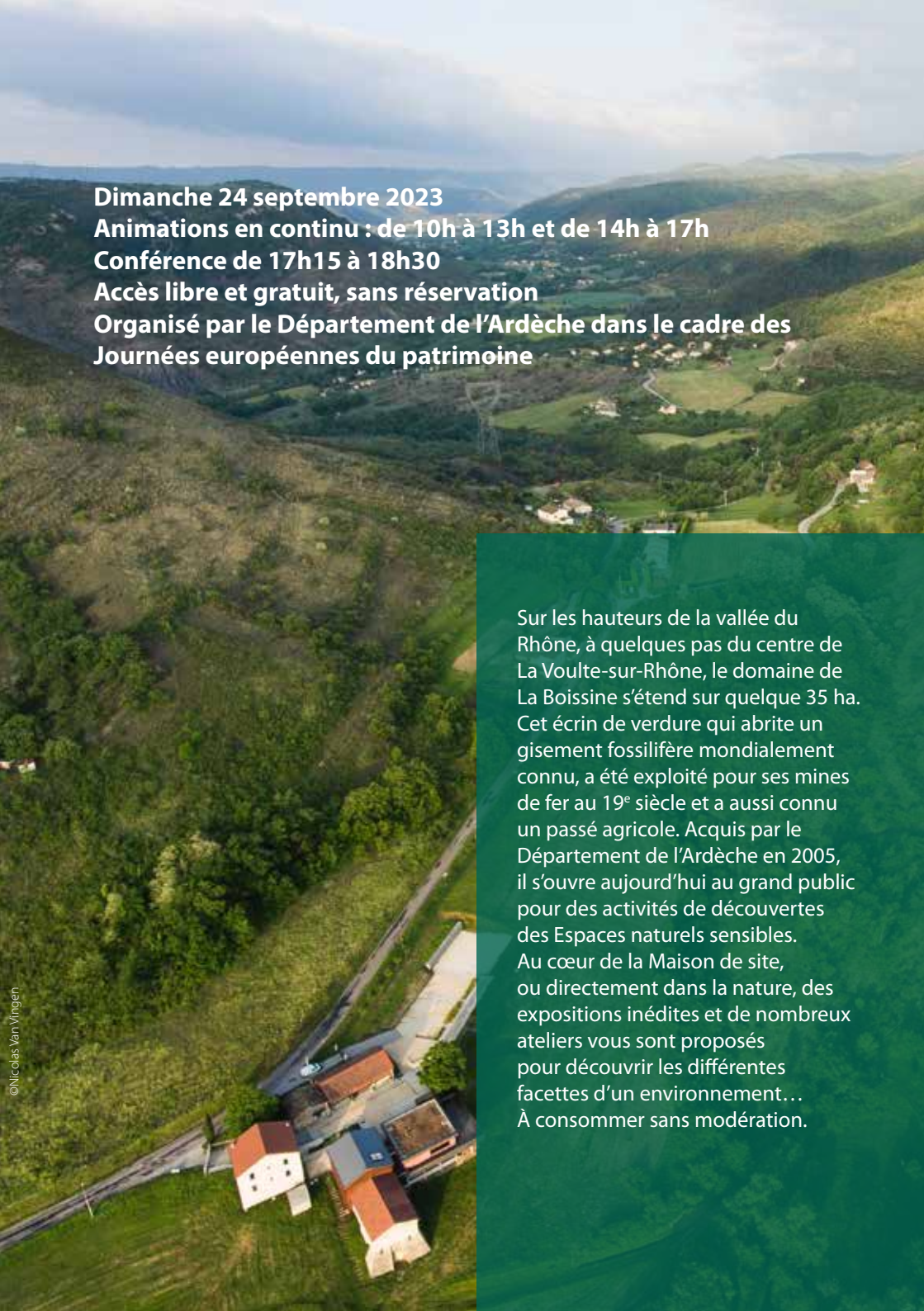
DIMANCHE 24 SEPTEMBRE 2023

**JOURNÉE ARDÈCHE NATURE**

DANS LE CADRE DES JOURNÉES EUROPÉENNES DU PATRIMOINE

ESPACE  
NATUREL  
SENSIBLE



An aerial photograph of a valley in the Ardèche region. A road winds through a lush green landscape with scattered buildings and fields. The background shows rolling hills under a cloudy sky.

**Dimanche 24 septembre 2023**  
**Animations en continu : de 10h à 13h et de 14h à 17h**  
**Conférence de 17h15 à 18h30**  
**Accès libre et gratuit, sans réservation**  
**Organisé par le Département de l'Ardèche dans le cadre des Journées européennes du patrimoine**

Sur les hauteurs de la vallée du Rhône, à quelques pas du centre de La Voulte-sur-Rhône, le domaine de La Boissine s'étend sur quelque 35 ha. Cet écrin de verdure qui abrite un gisement fossilifère mondialement connu, a été exploité pour ses mines de fer au 19<sup>e</sup> siècle et a aussi connu un passé agricole. Acquis par le Département de l'Ardèche en 2005, il s'ouvre aujourd'hui au grand public pour des activités de découvertes des Espaces naturels sensibles. Au cœur de la Maison de site, ou directement dans la nature, des expositions inédites et de nombreux ateliers vous sont proposés pour découvrir les différentes facettes d'un environnement...  
À consommer sans modération.

## LES EXPOSITIONS TEMPORAIRES

DU LUNDI AU VENDREDI  
DE 14H00 À 17H30  
GRATUIT - SANS RÉSERVATION



### TROIS EXPOSITIONS

#### INSECTES, UNE BIODIVERSITÉ INSOUPÇONNÉE

Collection : Daniel  
Gautier



Aujourd'hui, 34 600 espèces sont répertoriées en France métropolitaine et 30 millions dans le monde ; une biomasse 300 fois supérieure à celle des humains.

Découvrez une extraordinaire collection d'insectes naturalisés provenant de France et du monde entier avec de magnifiques planches entomologiques. Une collection qui a notamment servi de base à plusieurs études naturalistes menées par l'Opie et le Muséum national d'histoire naturelle.

Papillons, coléoptères, phasmes, insectes et autres arthropodes élevés ou récoltés s'exposent cette fois-ci dans le Domaine départemental de La Boissine. La belle Isabelle et de fabuleux Morphos nous en mettent plein les yeux. A la fois esthétique et pédagogique, l'exposition vous en apprendra un peu plus sur les bases de l'entomologie.



#### PATRIMOINES HISTORIQUE ET PALÉONTOLOGIQUE

Collection : Bernard Riou

L'histoire des mines de fer et fonderies de La Voulte-sur-Rhône vous est contée dans une exposition temporaire où s'enchevêtrent géologie locale et histoire industrielle des fonderies de La Voulte au XIX<sup>e</sup> siècle. Roches, minerais, fontes et déchets de ces anciennes exploitations industrielles sont les témoins d'une époque révolue.

Au-delà des ressources minières, le site de La Boissine recèle de fossiles d'exception. Calamars, crevettes et requins du Jurassique conservés en trois dimensions, dévoilent les profondeurs océaniques datant de l'époque des dinosaures : une quarantaine de spécimens uniques et originaux seront à découvrir dans la maison de site. Avec ce beau panorama géologique et minier, chacun appréciera le caractère exceptionnel du Domaine départemental de La Boissine.

#### LES QUATRE SAISONS DU VERGER

Entre terroir et biodiversité, découvrez l'environnement aménagé par l'Homme autour de la thématique du verger. Les Espaces naturels sensibles permettent la préservation de la biodiversité et se traduisent par des actions concrètes. Autour de cette exposition, chacun pourra découvrir la démarche mise en œuvre par le Département avec la création d'un verger conservatoire. Une belle mise en lumière des connaissances scientifiques sur les variétés anciennes et les techniques de culture. Au-delà de l'objectif de préservation de la biodiversité, le verger devient ici un outil de médiation intéressant pour changer le regard des plus jeunes sur l'alimentation et en particulier sur les produits frais et locaux comme les fruits.

# JOURNÉE ARDÈCHE NATURE



## STANDS D'ANIMATIONS PÉDAGOGIQUES

STANDS EN ACCÈS LIBRE - SANS RÉSERVATION  
ANIMATION EN CONTINU  
DE 10H À 13H ET DE 14H À 17H

### GÉODIVERSITÉ DE L'ARDÈCHE 360° EN RÉALITÉ VIRTUELLE - PALÉODÉCOUVERTES

Explorez la diversité des paysages d'Ardèche à 360° muni de casque de réalité augmentée et accompagné par un géologue de l'association Paléodécouvertes. Retirez le casque ; interro surprise ! Sélectionnez parmi les échantillons présentés ceux qui sont issus du site que vous venez de visiter.

### RIVIÈRES ET BASSINS VERSANTS PALÉODÉCOUVERTES

Découvrez le fonctionnement d'un bassin versant à l'aide de nos maquettes et nos expériences. Construisez des embâcles, observez l'impact des ripisylves dans la gestion des sols... Apprenez à identifier la flore et la faune des rivières et comparez-la avec celles présentes sur l'ENS de La Boissine.

### L'ANTRE DU PALÉONTOLOGUE PALÉODÉCOUVERTES

Le hangar se transforme en véritable atelier du paléontologue. Fouilles, préparation ou moulages de fossiles, les savoir-faire pratiques du métier de paléontologue n'auront plus de secrets pour vous ! Au cours de cet atelier, découvrez les coulisses de la paléontologie, utilisez les outils et méthodes des scientifiques ! Une expérimentation par la pratique inédite où chacun repartira avec ses trésors.

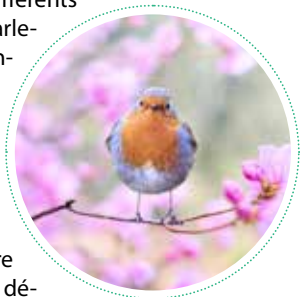


### SOUFFLE : L'ÉNERGIE DE DEMAIN CCSTI

Venez en découvrir plus sur l'incroyable importance du vent, retracez l'histoire de son utilisation par l'homme jusqu'au fonctionnement des éoliennes d'aujourd'hui... et de demain ! Chacun repart avec un moulin à vent.

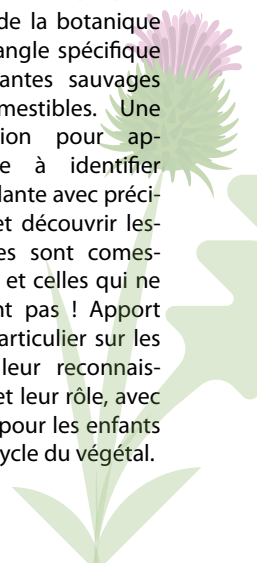
### LES OISEAUX DU VENT CCSTI

Venez découvrir ces magnifiques animaux ailés. Au travers de différents petits jeux, nous parlerons du poids, de l'envergure, de la nourriture et de l'habitat de quelques espèces emblématiques. Nous pourrons ainsi mieux identifier ces oiseaux et comprendre quelles astuces ils ont développées pour voler.



### PLANTES SAUVAGES ET COMESTIBLES LA BARDANE

Découvrez l'univers de la botanique sous l'angle spécifique des plantes sauvages et comestibles. Une animation pour apprendre à identifier une plante avec précision et découvrir lesquelles sont comestibles et celles qui ne le sont pas ! Apport plus particulier sur les fruits, leur reconnaissance et leur rôle, avec retour pour les enfants sur le cycle du végétal.



## LES PLANTES ET LEURS BIENFAITS

### LA ROSE ET L'HELLÉBORE

Atelier sur les plantes et leurs vertus, herborisation et réalisation de baumes bienfaisants. Les participants pourront découvrir le mode de réalisation de mélanges, pour la confection de baumes apaisants au naturel.



## SPORT NATURE ET BIEN-ÊTRE

### UFOLEP

La notion de bien-être, de santé et de plaisir est l'un des enjeux de notre société actuelle. Accessibles à toutes et tous, les activités innovantes (comme la marche nordique par exemple) basées sur le sport nature et le bien-être, permettent de se dépenser tout en découvrant davantage l'Espace naturel sensible.



## CONFÉRENCE

### CONFÉRENCE LES INSECTES EN MÉDECINE

DANIEL GAUTIER - à 17h15 à 18h30

Daniel Gautier, entomologiste amateur, fera découvrir à son auditoire le monde fascinant des insectes d'ici et d'ailleurs. Passionné par l'entomologie depuis l'enfance, il collectionne et étudie ces animaux depuis 45 ans. Durant cet échange, il nous contera notamment les rôles et les caractéristiques de certains spécimens et leurs applications médicales. Le tout sera bien entendu ponctué d'anecdotes et de questions/réponses. Les participants seront aussi amenés à découvrir en sa compagnie une magnifique collection d'insectes naturalisés. La conférence se clôturera par un verre de l'amitié.



## BALADES NATURALISTES & GÉOLOGIQUES

### BALADES NATURALISTES & GÉOLOGIQUES DES FONDERIES À LA MINE

PALÉODÉCOUVERTES ✿ 10h00

Au départ du Parc des fonderies, nous accueillons les participants pour une balade jusqu'au site ENS. Cette première sortie permet de découvrir le patrimoine minier et historique de La Voulte-sur-Rhône puis du site ENS avec l'entrée des anciennes mines.



### LES 5 SENS EN SENTIERS

CCSTI ✿ 12h00

Avons-nous vraiment besoin d'une raison pour nous balader ? Promenons-nous avec un médiateur environnement pour découvrir la nature autrement : sentir, écouter, toucher, observer !

### À LA DÉCOUVERTE DES OISEAUX

CCSTI ✿ 14h00

Accompagnés d'un animateur nature, arpentons le site de La Boissine, pour observer et apprendre à reconnaître quelques espèces locales d'oiseaux, à l'aide de jumelles.



### DANS LA PEAU DE L'HERBORISTE

LA ROSE ET L'HELLÉBORE ✿ 11h00

Au départ de la Maison de site, les participants sont guidés par Bernadette Giauffret dans l'univers des plantes sous l'angle de leurs usages au travers du sentier du site ENS.



## RANDONNÉE GÉOLOCALISÉE

USEP ✿ 14h00

Sous forme d'une course d'orientation itinérante, les participants munis de leur appareil connecté se rendront dans l'espace et partiront à la découverte d'éléments remarquables du territoire, dès qu'ils seront proposés à chaque arrêt : l'occasion d'apprendre en s'amusant.

## VOYAGE AU CŒUR DES VERGERS

LA BARDANE ✿ 15h00

Accompagnés d'Elodie Lepoutre, les participants (re)découvrent les plantes sauvages pour un peu mieux les comprendre, reconnaître leur fruit et quelques variétés de plantes sauvages qui ont ensuite été sélectionnées en vue de leur culture. Ils voyageront dans les vergers conservatoires à la découverte de variétés anciennes pour faire un lien entre sauvage et culture.

## À LA CONQUÊTE DES ROCHES ET PAYSAGES

PALÉODÉCOUVERTES ✿ 16h00

Avec un guide, au départ de la maison de site, les visiteurs explorent le sentier de l'ENS sous l'angle de la paléontologie et découvrent les affleurements de l'un des sites fossilifères les plus exceptionnels du monde. Remontant sur le Col de Viaux, ils mènent une recherche de surface en quête de petits fossiles et clôturent la balade avec une lecture des paysages.

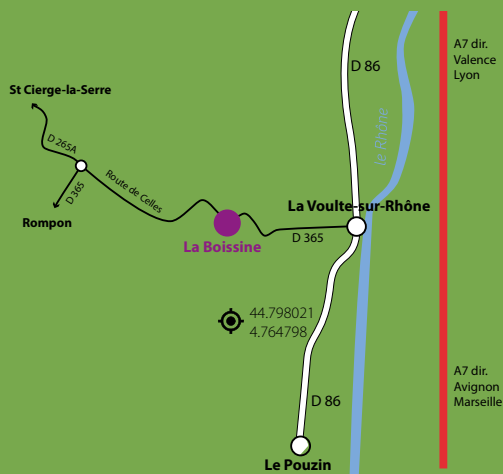


Paléodécouvertes



DOMAINE DÉPARTEMENTAL  
**LA BOISSINE**  
LA VOULTE-SUR-RHÔNE

Route de Saint-Cierge-la-Serre  
07800 La Voulte-sur-Rhône



Accès voiture et parking par la RD 365  
(depuis La Voulte-sur-Rhône ou depuis Rompon)  
Pensez au covoiturage !

Pour toutes questions sur les animations :

04 28 40 00 35

mail : [contact@paleodecouvertes.org](mailto:contact@paleodecouvertes.org)