

JOURNÉE ARDÈCHE NATURE

DIMANCHE
27 OCTOBRE
2024

— ANIMATIONS EN CONTINU
DE 10H À 13H ET DE 14H À 17H.

ACCÈS LIBRE ET GRATUIT,
SANS RÉSERVATION.

VISITE DES EXPOSITIONS

MINÉRAUX "SECRETS ET TRÉSORS DE LA TERRE"

CHANGER D'ÈRE

La Maison de site est en accès libre
de 10h à 13h et de 14h à 17h.

Voir détails des expositions page 4

VISITE GUIDÉE

À 11H ET À 14H

MINÉRAUX "SECRETS ET TRÉSORS DE LA TERRE"

En compagnie de Patrick Pailleret, découvrez l'exposition "Minéraux, secrets et trésors de la Terre" au cours d'une expérience immersive et culturelle. Vous serez amenés à croiser les regards entre la beauté des minéraux et leur importance scientifique. Les pierres, les minéraux ont depuis très longtemps attiré l'attention de nos lointains ancêtres, par la réalisation d'outils ou dans un cadre plus esthétique ; pierres de parures, objets... Une occasion d'échanger sur ces découvertes minérales qui nous fascinent toujours.

CONFÉRENCE

À 16H00

LE QUARTZ, DANS TOUS SES ÉTATS

- ☉ Par Patrick Pailleret, minéralogiste géologue
- ☉ Durée 1h30
- ☉ Paléodécouvertes

Il y a presque 60 ans, Patrick Pailleret faisait ses premières découvertes minérales dans la région lyonnaise. Aujourd'hui, Ardéchois d'adoption, il reste toujours étonné par les trésors naturels qui nous entourent. La minéralogie est une passion qui l'anime toujours et ne demande qu'à être partagée.

Pour ce voyage minéral, Patrick nous conduit dans le règne des quartz. Le quartz, appelé cristal de roche, est sûrement le minéral le plus connu, le plus répandu et collectionné depuis plusieurs millénaires. Il représente 12 % de la croûte terrestre, c'est la forme la plus courante de la silice (SiO_2).

Les participants auront l'occasion de découvrir l'histoire de la minéralogie, les structures et formes cristallines, les propriétés physiques et chimiques du quartz et de nombreuses variétés cristallisées comme l'améthyste, l'amétrine, le quartz rose, le quartz hématite... Un zoom particulier sera apporté sur l'industrie du quartz et de la silice et permettra d'évoquer plus largement le sujet de l'exploitation minière.



BALADES À LA VOULTE



DE 10H À 12H30

LA VOULTE AU TEMPS DES MINES ET DES FONDERIES

- ➔ Par Philippe Brun, historien local
- ➔ Rendez-vous : parking du château de La Voulte

Philippe Brun, historien local, vous propose de découvrir La Voulte-sur-Rhône à l'époque des fonderies et de la mine de fer. Avec une visite guidée du château jusqu'au parc des fonderies, ce sera l'occasion d'observer diverses facettes de la ville à l'époque de la révolution industrielle. De l'organisation de La Voulte, en passant par la vie des ouvriers et leurs conditions de travail, le rôle et l'importance de l'Église, les participants revivront ce qui fut l'âge d'or de la plus grande fonderie d'Europe. Un patrimoine industriel devenu aujourd'hui un lieu public aménagé : le Parc Baboin-Jaubert. Cette balade nous conduira sur les pas de la Compagnie des fonderies et forges de Terrenoire, son heure de gloire, son déclin, jusqu'aux aménagements plus récents de l'espace public.

BALADES SUR LE SITE ENS DE LA BOISSINE



DÉPART À 10H

MON AMI L'ARBRE

- ➔ La Rose et l'Hellébore

Découverte des arbres et arbustes sur le site de La Boissine. Les reconnaître et appréhender leurs nombreuses qualités, leurs bienfaits pour nous et pour la nature.



DÉPART À 11H

VOYAGE AU CŒUR DES VERGERS

- ➔ La Bardane

Accompagnés d'Elodie Maisonneuve Lepoutre, les participants découvrent les plantes sous l'angle de leur caractère comestible. Puis, ils partiront en voyage à destination du verger conservatoire. Une balade idéale pour faire un pont entre le fruit sauvage et le fruit cultivé et ainsi mieux comprendre le long cheminement homme/plante qui a conduit à nos actuels vergers.



DÉPART À 12H

BALADE NATURE

- ➔ CCSTI de l'Ardèche

Venez arpenter le site de l'ENS avec un médiateur environnemental à la découverte de la nature qui nous entoure. Ce sera l'occasion d'échanger d'étonnantes anecdotes naturalistes sur ce que l'on peut rencontrer en se baladant. (prévoir des chaussures qui ne craignent pas la boue).



DÉPART À 14H

À LA DÉCOUVERTE DES FOSSILES

- ➔ Paléodécouvertes

Une faune marine fossilifère exceptionnelle a été mise au jour sur le site de La Voulte-sur-Rhône. Des monstres marins, animaux des milieux abyssaux y sont préservés depuis 165 millions d'années. Une balade sur le sentier d'interprétation permettra de mieux comprendre la géologie locale du Jurassique moyen et les principales découvertes scientifiques réalisées sur le site...





DÉPART À 15H

BALADE SPATIALE

→ CCSTI de l'Ardèche

Accompagné d'un médiateur en astronomie et d'un logiciel nommé Stellarium, venez vous promener dans l'espace à la découverte des étoiles, planètes, galaxies, nébuleuses et autres objets qui peuplent notre univers.

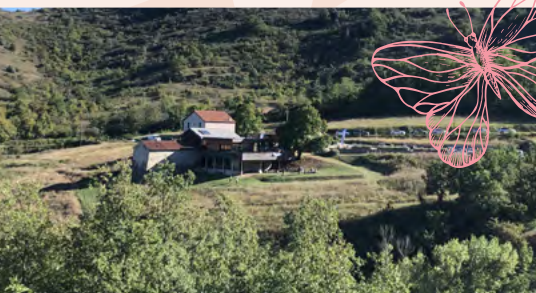


DÉPART À 16H

PAYSAGES & ÉCOSYSTÈME

→ Paléodécouvertes

L'ENS de La Boissine est un Espace naturel sensible de près de 200 hectares répartis sur deux communes, La Voulte-sur-Rhône et Rompon. Depuis la Maison de site, en remontant sur le Col de Viaux, les paysages passés et actuels s'entremêlent, les roches s'enchevêtrent, la biodiversité se révèle. Les visiteurs partiront à la conquête de la nature et des paysages avec l'œil expert de notre guide. À vos calepins, écoutez, observez, dessinez ! (Prévoir un carnet de croquis et un crayon)



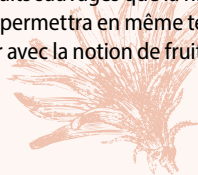
6 STANDS INTERACTIFS

1 CUISINE & PLANTES SAUVAGES DE SAISON



→ La Bardane

La douceur de la mauve, le piquant du poivre d'eau, l'amertume de la chicorée... toutes les saveurs sont dans la nature ! Venez en découvrir le long des chemins et glaner sur le parcours les fruits sauvages que la nature nous offre ! Cela permettra en même temps de se familiariser avec la notion de fruit !



2 LES SECRETS DU COMPOSTAGE

→ La Rose et l'Hellébore

Vous apprendrez les différentes manières de faire un bon compost. Les mélanges, les matériaux, les bonnes conditions de réalisation. Vous découvrirez le compostage individuel mais aussi le compostage en collectif (autrement dit en partage entre habitants) et le lombricompostage. Vous ferez connaissance avec ces innombrables petites bêtes du sol, petits travailleurs invisibles à l'œuvre sous nos pieds. Bernadette, maître composteuse, répondra à vos interrogations.






DIMANCHE
27 OCTOBRE
2024

3 "ENQUÊTE" SUR LA PISTE DES OISEAUX

⇒ Paléodécouvertes

En France, il y a plus de 500 espèces d'oiseaux ! Pas facile de les différencier... Heureusement nos amis à plumes nous laissent plein d'indices pour apprendre à les reconnaître ! Que ce soit leurs plumes, leurs empreintes, leurs silhouettes ou encore leurs chants, ils n'auront plus aucun secret pour vous ! Le Domaine départemental de La Boissine recèle une avifaune aussi intéressante qu'insoupçonnable.

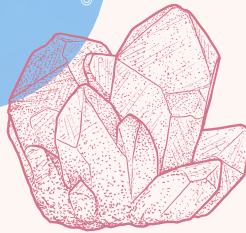


© N. van Ingen

4 MINÉRAUX EN FOLIE

⇒ Paléodécouvertes

Les minéraux sont utilisés depuis la Préhistoire pour leur beauté : ils fascinent et attirent le regard ! Avec nos ateliers de fouilles minéralogiques, partez à la recherche de différents cristaux. Puis, identifiez-les tout en vous amusant grâce à nos jeux de memory. Pour finir, vous pourrez choisir un minéral pour créer votre propre collier de pierres précieuses !



5 OBSERVATION SOLAIRE ET FABRICATION D'UN CADRAN SOLAIRE

⇒ CCSTI de l'Ardèche

Le soleil est un astre primordial, sans lui pas de vie possible. Venez l'observer de plus près et en découvrir tous les secrets. Sa température, ses taches solaires, ses éruptions, rien ne vous échappera... Profitez-en pour fabriquer un cadran solaire de poche à ramener chez vous. Une manière originale de connaître l'heure pendant la journée.

6 EMPREINTES DE LA NATURE

⇒ CCSTI de l'Ardèche

Mais à qui peut bien appartenir cette trace ? Venez découvrir des trucs et astuces pour déterminer à qui appartiennent ces empreintes. Vous pourrez aussi choisir une empreinte et réaliser un moulage en plâtre à emporter chez vous.



EXPOSITIONS & VISITES LIBRES

— DU 21 OCTOBRE AU 1^{ER} NOVEMBRE
OUVERTURE DE 14H00 À 17H30,
DU LUNDI AU VENDREDI

ACCÈS LIBRE - SANS RÉSERVATION

MINÉRAUX "SECRETS ET TRÉSORS DE LA TERRE"

- ➔ Production : Muséum de l'Ardèche et Paléodécouvertes
- ➔ Collection : Patrick Pailleret et Bernard Riou

Cette exposition représente une expérience immersive et éducative qui met en valeur la beauté des minéraux et explore leur importance scientifique, culturelle et historique. L'exposition s'adresse à un large public novice ou averti, du curieux qui a déjà glissé un caillou dans sa poche au passionné de sciences naturelles, d'art et de culture. Minéraux et roches sont autant de témoins de la naissance de la Terre et de son évolution. Notre planète constitue le creuset d'une immense variété de minéraux qui ont pu très tôt cristalliser en profondeur. Ainsi, les premiers diamants sont nés il y a 3,3 milliards d'années.



CHANGER D'ÈRE

- ➔ Production : PNR des Monts d'Ardèche
- ➔ Collection : Bernard Riou

La Terre est née il y a 4,5 milliards d'années. Depuis cette période, elle a évolué sans cesse : les continents actuels se sont formés, des océans se sont ouverts, ont disparu. Des glaciations, des météorites, des séismes et des volcans ont modelé son relief et défini la vie qu'elle abrite. Dans le Parc naturel régional des Monts d'Ardèche, il est possible de lire cette longue et riche histoire de 550 millions d'années. Cette exposition, très richement illustrée avec de nombreuses reconstitutions des environnements et de la faune disparue, entraînera le visiteur à la découverte de l'histoire géologique des Monts d'Ardèche en 7 séquences, accessibles sans bagages scientifiques. Compréhensible dès le collège, elle vous invite à... changer d'ère.

BALADE EN VISITE LIBRE SUR LE SENTIER D'INTERPRÉTATION

- ➔ 17 panneaux d'interprétation
(durée 45 min)

Terre d'accueil, refuge pour de nombreux animaux et végétaux, dont plusieurs espèces protégées ; Terre de contrastes où se succèdent et s'entremêlent des paysages riches et variés ; Terre d'histoire qui nous conte aujourd'hui La Voulte-sur-Rhône et son passé minier ; Terre de mystères qui nous invite à voyager au plus profond des océans, voici 165 millions d'années... Regardez, découvrez, imaginez et laissez-vous porter le long du sentier : le Domaine départemental de nature de La Boissine a choisi de nous dévoiler ses secrets.



Du lundi 21 octobre au vendredi 1^{er} novembre, la nature vous donne rendez-vous sur le Domaine départemental de La Boissine, à La Voulte-sur-Rhône / Rompon.

© Nicolas van Ingen

Sur les hauteurs de la vallée du Rhône, à quelques pas du centre de La Voulte-sur-Rhône, le domaine de La Boissine s'étend sur quelque 52 ha. Cet écrin de verdure qui abrite un gisement fossilifère mondialement connu, a été exploité pour ses mines de fer au 19^e siècle et a aussi connu un passé agricole.

Acquis par le Département de l'Ardèche en 2005, il s'ouvre aujourd'hui au grand public pour des activités de découvertes des Espaces naturels sensibles. Au cœur de la Maison de site, ou directement dans la nature, des expositions inédites et de nombreux ateliers vous sont proposés pour découvrir les différentes facettes d'un environnement...

À consommer sans modération.

ORGANISATION

Ouverture de 14h00 à 17h30, du lundi au vendredi.

Billetterie : paleodecouvertes.org

Les enfants mineurs doivent être accompagnés d'un adulte responsable

Information ou renseignements :
04 28 40 00 35

THÉMATIQUES



Biodiversité



Fossiles



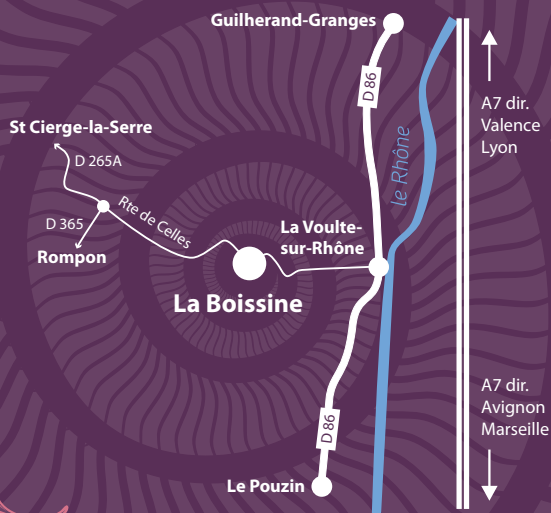
Minéraux



Géologie

DOMAINE DÉPARTEMENTAL LA BOISSINE LA VOULTE-SUR-RHÔNE

36 route de Celles
07800 La Voulte-sur-Rhône



Accès voiture et parking par la RD 365
(depuis La Voulte-sur-Rhône ou depuis Rompon)
Pensez au covoiturage !

Pour toutes questions sur les animations :
Muséum de l'Ardèche - 04 28 40 00 35
mail : contact@paleodecouvertes.org

ardeche.fr/ens